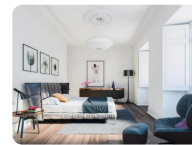


## Appartement T4 de luxe au Chiado à Lisbonne



279 m<sup>2</sup>



4 Chambres



4 SDB



NonMeublée

Bâtiment situé au Chiado, entièrement rénové, conservant la plupart de ses éléments d'origine, alliant confort et fonctionnalité.

Une opportunité d'acquérir un hébergement de prestige au cœur du Chiado: il y a 7 appartements d'1 à 4 chambres, avec des superficies allant de 109 m<sup>2</sup> à 302m<sup>2</sup>.

Le bâtiment a une hauteur de plafond extraordinaire, des planchers classiques et le dernier étage offre des duplex avec une incroyable vue sur la rivière.

### Commodités

- Air conditionné
- Cave
- Double vitrage
- Garage

Rua da Emenda est considérée comme l'une des rues les plus charmantes de Lisbonne, elle relie Largo do Camões et Rua das Flores.

Situation recherchée auprès des acheteurs internationaux. Théâtres, librairies, bijouteries, magasins d'art, boutiques de marques de luxe, offrent une juxtaposition unique contre les bâtiments historiques. Il y a aussi une scène musicale en plein air, qui prend vie en soirée

Il y a aussi un parking et un espace de rangement au rez-de-chaussée

T4 Duplex (3ème et 4ème étage) – 279m<sup>2</sup> – 2.912.445 €

T4 Duplex (3ème et 4ème étage) – 302m<sup>2</sup> – 3 135 150 €

Ref BPL2042/4