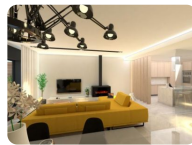
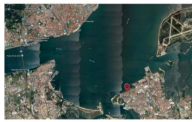


Duplex en construction T2 à Barreiro proche Lisbonne



91 m2



2 Chambres



1 SDB



NonMeublée

Nouveau – Duplex placé dans un bâtiment Premium situé dans la zone riveraine avec un point culminant pour le style de vie, la culture et les vues sur le fleuve le Tage et Lisbonne.

Le bâtiment est prévu pour une livraison dans 12 mois

Possibilité de choisir des matériaux / finitions

Le bord de la rivière Barreiro est une zone émergente, non loin du nouvel aéroport de Montijo

Stratégiquement situé à proximité de plusieurs infrastructures de transport (routes, lignes de chemin de fer, ferry, transports en commun) et sur le front du Tage.

A 40 km de Lisbonne, soit en traversant les ponts « Vasco da Gama » ou « 25 de Abril » et est à 35 km de Setubal la capitale du district via l'autoroute A2.

Ref BPLAP2063

Commodités

- Air conditionné
- Double vitrage
- Garage