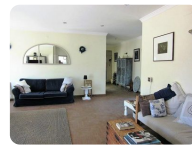


Propriété de caractère V4 avec annexe proche Santo Estevão





180.25 m2



5 Chambres



4 SDB



NonMeublée

Propriété charmante, composée de deux moulins à vent transformés en villa, pleine de charme et de caractère.

Situation privilégiée avec des vues fantastiques sur la mer, la propriété se trouve à proximité du village de Santo Estevão et à seulement quelques minutes en voiture de Tavira. C'est une occasion rare de posséder une propriété avec des caractéristiques uniques.

Moteur principal: quatre chambres, une en-suite et une autre au premier étage dans la section du moulin, avec accès au toit-terrasse avec vue sur la mer; deux salles de bains familiales; cuisine entièrement équipée; salon spacieux avec cheminée et portes-fenêtres coulissantes menant au jardin.

Moulin à vent indépendant: cuisine / coin salon; salle de douche et une chambre à l'étage.

La propriété est entourée de jardins étendus et bien entretenus, avec des arbres fruitiers matures. Le petit moulin à vent possède une piscine et un jardin privé.

Terrain de 5000m2

Double vitrage et fenêtres

Climatisation

Chauffage par le sol

Cheminée

Cuisine équipée

Terrasse sur le toit avec vue sur la mer

Plomberie (moulin à eau autonome)

Jardins paysagers avec des arbres fruitiers matures

Jardins fermés et fortifiés

Le projet de planification à construire est en cours de renouvellement

Plage à 15 min

CE : C

Ref 4500836

Commodités

- Air conditionné
- Chauffage au sol
- Cheminée
- Cuisine équipée
- Double vitrage
- Jardin
- Puit artésien
- Terrasse
- Toit Terrasse
- Vue mer