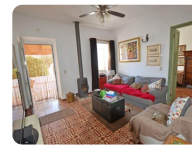


Quinta T3 avec grand terrain et 2 ruines proche Olhão





200 m2



3 Chambres



2 SDB



NonMeublée

Quinta Algarvian (ferme) très typique idéalement située à seulement cinq minutes d'Olhao. La maison principale regorge de caractère, mais a été récemment rénovée, vous offrant le meilleur des deux mondes. Il se trouve dans un très grand terrain magnifique de 19880m2 , avec de nombreux arbres fruitiers.

Rez de chaussée: salon, bureau; cuisine avec accès à la porte arrière du jardin, vestiaire et w.c; salle à manger.

1 salle de bain familiale; une chambre avec portes-fenêtres donnant sur la terrasse avant; et 2 autres chambres à coucher.

Premier étage: terrasse sur le toit, avec vue panoramique sur la campagne.

La partie principale du terrain est principalement plate, avec de nombreux arbres matures. Il y a aussi des vignes matures. Une partie du terrain le plus proche de la Quinta est clôturée et partiellement paysagée.

Les deux ruines sont à l'extrémité opposée du terrain. Il y a plusieurs dépendances à proximité ou à l'annexe de la Quinta, y compris un garage, un atelier / salle de pompe et une terrasse couverte. L'ancienne citerne (réservoir d'eau) pourrait être transformée en piscine.

Eau chaude solaire

Filtre à eau salée

Ventilateurs de plafond

Portail électrique avec interphone

Bonne connexion internet

Points de télévision et de téléphone dans la plupart des chambres

Eclairage extérieur

Prises de fiche externes

Propriété recâblée avec 4 boîtiers RCD et parasurtenseur

Tous les nouveaux câbles de service et les canalisations souterraines

Nouvelle plomberie tout au long

Pré-installation pour radiateurs muraux

Pré-installation pour le son surround

Pré-installation pour le gaz ou l'eau chaude électrique

Toit récemment isolé

2 ruines, qui pourraient être construites (sujet à planification)

CE : D

Ref 4549447

Commodités

- Cheminée
- Citerne
- Double vitrage
- Jardin
- Portail automatique
- Puit artésien
- Toit Terrasse
- Vue campagne