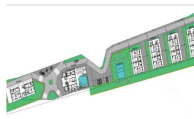
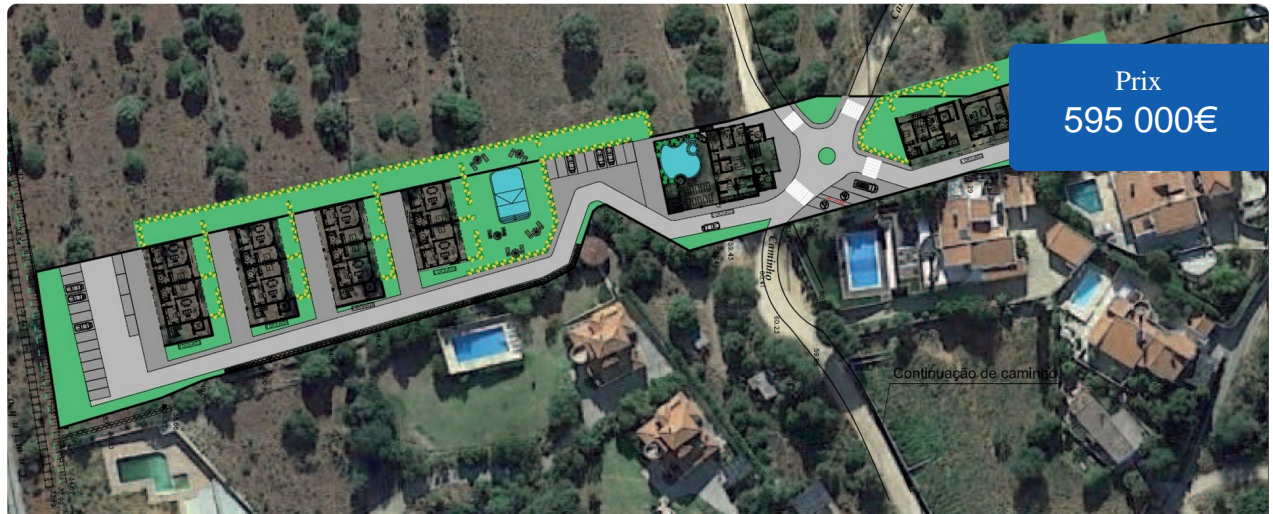


Terrain avec projet approuvé de logements pour retraités



00 m2



NonMeublée

Terrain de 150760 m² de terres agricoles, avec un projet approuvé pour construire un complexe pour retraités.

Le complexe comprend 5 bâtiments avec un total de 18 appartements (16 avec une chambre et 2 avec deux chambres) et 1 bâtiment pour l'administration et les soins médicaux, 1 piscine intérieure et 1 extérieure et un parking pouvant accueillir 42 véhicules, avec un superficie totale de construction de 2564,30 m² pour les logements et 1334,30 m² pour le bâtiment administratif.

Golf à 2km, plage à 11 km, aéroport à 56kms

Ref kp617