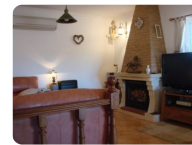


## Villa V3 à la campagne avec garage proche Tavira





130 m2



3 Chambres



2 SDB



NonMeublée

La propriété est située dans les collines surplombant la vallée Asseca, à 10 minutes du village de Santo Estevão. Tavira et les plages les plus proches sont à environ 10 minutes de route.

L'aéroport international et la ville de Faro sont à environ 30 minutes.

Parcours de golf à 15 minutes et l'Espagne est à 30 minutes.

La villa a été construite en 2003. Elle est construite sur deux niveaux et se compose de 3 chambres (dont une en RDC), 2 salles de bains, cuisine, salon / salle à manger, bureau, buanderie, salles et terrasses extérieures.

## Commodités

- Air conditionné

Sous la terrasse de la piscine, il y a un double garage et une zone de stockage (80m2).

- Arrosage automatique

Piscine de 3,5 m x 7m.

- BBQ

La propriété dispose d'un approvisionnement en eau via un puits privé via une citerne.

- Cheminée

Portes et fenêtres en aluminium avec double vitrage

- Cuisine équipée

Antenne satellite

Téléphone et connexion Internet

- Double vitrage

L'accès à la propriété se fait par une route de campagne située à seulement 3 km de la route goudronnée.

- Garage

La propriété est située dans la campagne. Depuis les terrasses vous avez une vue magnifique sur la campagne environnante, les collines et la mer.

- Moustiquaires

- Piscine

Dans la vallée et les collines environnantes, il y a un nombre infini de pistes, idéal pour la marche ou le VTT.

- Terrasse

La terrasse autour de la piscine est sécurisée par des grilles en fer et les murs.

- Volets aluminium

Terrain de 481m2.

- Vue campagne

Le restaurants, bar, boutiques, bureau de poste et les banques sont à 15 minutes de route de la propriété.

- Vue mer

Cette maison est très isolée.

Ref MV295