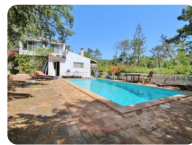
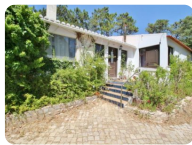


## Villa V4+1 et annexe avec potentiel proche Praia da Luz



Prix  
549 950€





406 m2



5 Chambres



5 SDB



NonMeublée

Un grand terrain avec une villa de 4 + 1 chambres et un cottage de 2 chambres, une piscine et une pinède privée, un garage et un entrepôt, près de Burgau et Praia da Luz.

Un grand terrain de 8360 m2 situé à Alma Verde, mais indépendant du Resort, à une courte distance en voiture de Praia da Luz et de Burgau, à proximité de toutes les commodités et des plages. La propriété a une grande pinède et d'autres arbres matures qui la rendent très privée.

## Commodités

- Annexe
- Buanderie
- Cheminée
- Garage
- Jardin
- Piscine
- Terrasse
- Vue campagne

La villa a été construite en 1988 et s'étend sur 385 m2. Elle comprend une entrée et un patio, un salon et une salle à manger avec une cheminée à foyer fermé, un coin salon, un bureau, 2 cuisines, 4 chambres, un bureau transformé en une chambre, 4 salles de bains, un garde-manger, une buanderie, une aire de service, une terrasse sur le toit, une terrasse inférieure avec barbecue, une piscine et un garage.

Le Cottage, construit en 1982, a une surface de 90 m<sup>2</sup> et comprend un grand salon et salle à manger, une cuisine, un patio et une buanderie, 2 chambres à coucher, une salle de bain et une terrasse.

La propriété est un diamant brut qui peut être conservé comme une villa privée, avec la possibilité de la transformer en un petit lieu de vacances avec une surface de construction pouvant atteindre 470 m2.

Les logements peuvent être rénovés et convertis ou même démarrer un projet à partir de zéro, le potentiel est illimité.

Année de construction 1988

CE : E

Ref BPA5064